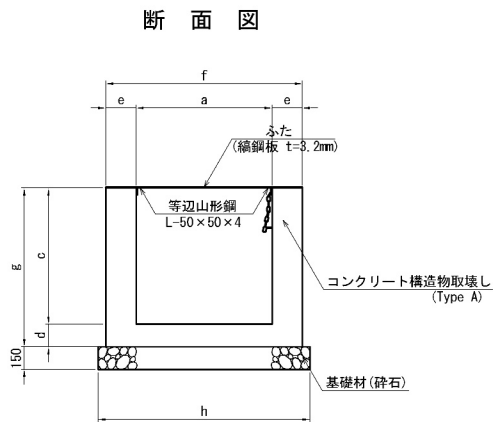
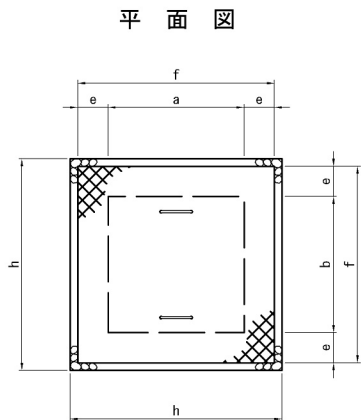


Dc[^](Sp)-a-b-c 縮尺 1：50



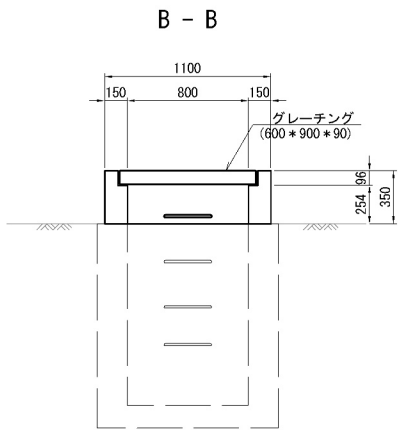
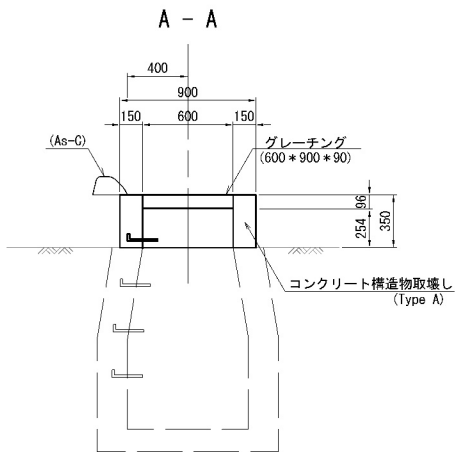
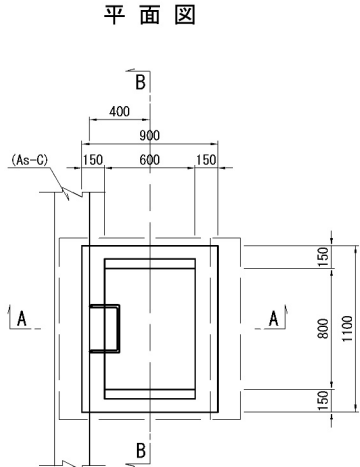
寸法表

種 別	項 目	寸 法 (mm)							
		a	b	c	d	e	f	g	h
Dc [^] (Sp)-1.10-1.10-1.00		1100	1100	1000	150	200	1500	1150	-
Dc [^] (Sp)-1.30-0.60-1.30		1300	600	1300	250	250	900*1800	1550	-
Dc [^] (Sp)-1.30-1.30-1.30		1300	1300	1300	200	200	1700	1500	-

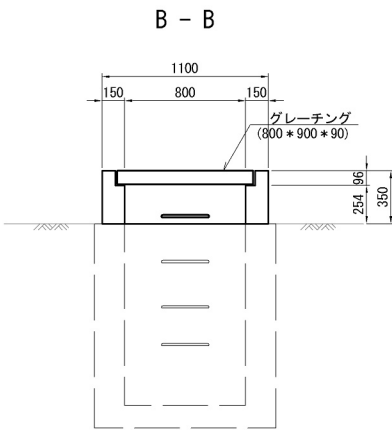
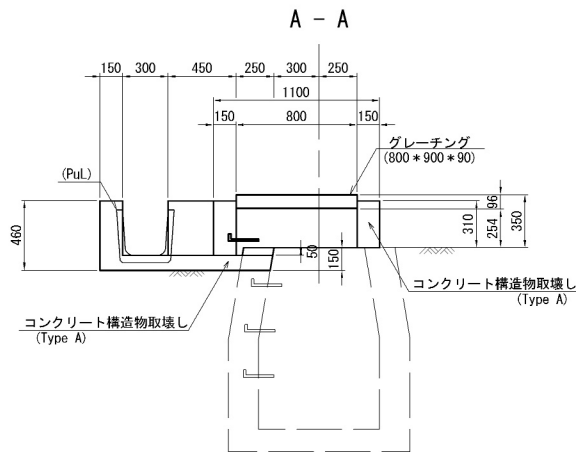
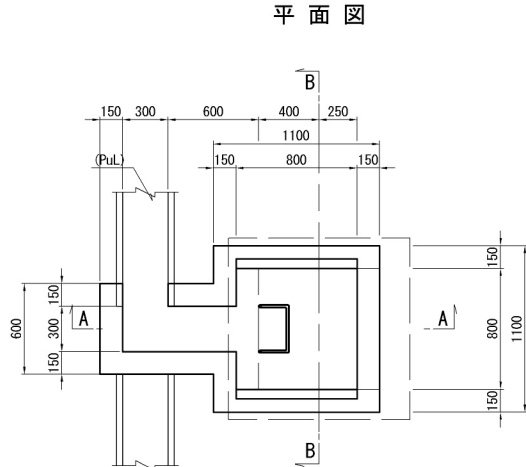
数 量 表

種 別	区 分	コンクリート構造物取壊し			1箇所当り	摘 要
		Type A (無筋)	Type B (有筋)	鋼鋼板蓋撤去		
		m ²	m ²	kg		
Dc [^] (Sp)-1.10-1.10-1.00		1.11	-	66.9		
Dc [^] (Sp)-1.30-0.60-1.30		1.06	-	48.2		
Dc [^] (Sp)-1.30-1.30-1.30		1.38	-	85.9		

Dc[^]-S-As 縮尺 1：50



Dc[^]-S-Pu 縮尺 1：50

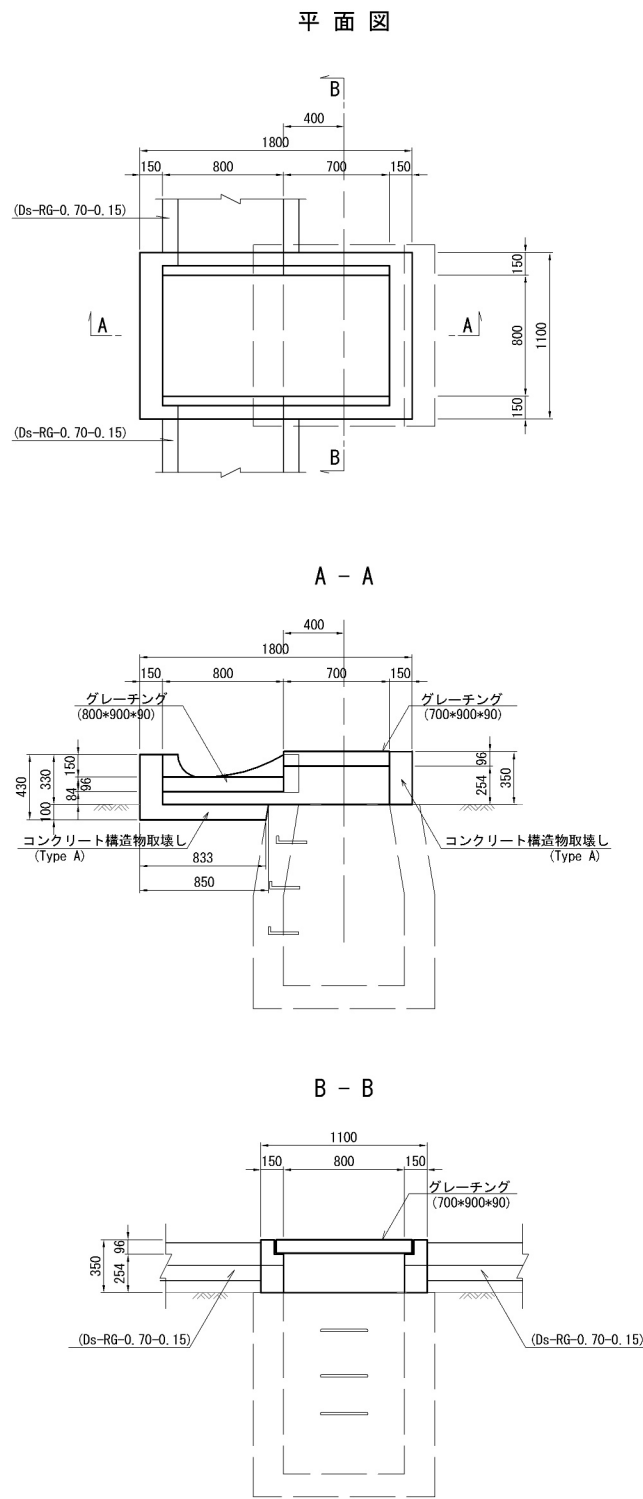


数 量 表

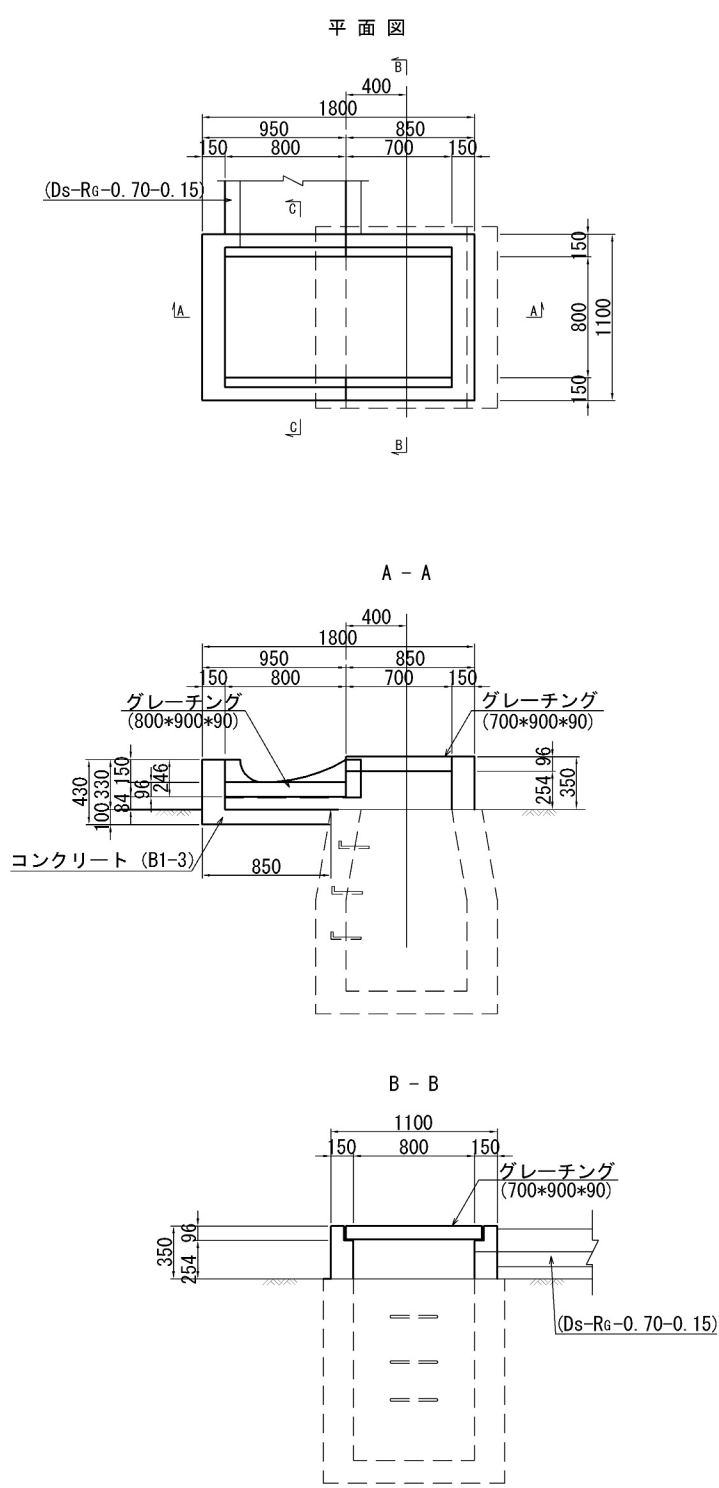
種 別	区 分	コンクリート構造物取壊し		グレーチング撤去			1箇所当り	摘 要
		Type A (無筋)	Type B (有筋)	600*900*90 (79.5kg)	700*900*90 (92.7kg)	800*900*90 (106.0kg)		
		m ²	m ²	枚	枚	枚		
Dc [^] -S-As		0.16	-	1	-	-		
Dc [^] -S-Pu		0.29	-	-	-	1		

道 東 自 動 車 道 占 冠 P A 工 事			
図面の種類	取壊し 詳細図（２）		
縮 尺	図 示	図面番号	-
設計会社名	株式会社 オリエンタルコンサルタンツ		
施工会社名			
事務所名	東日本高速道路株式会社 北海道支社 帯 広 工 事 事 務 所		

Dc[^]-S-RG(4) 縮尺 1:50



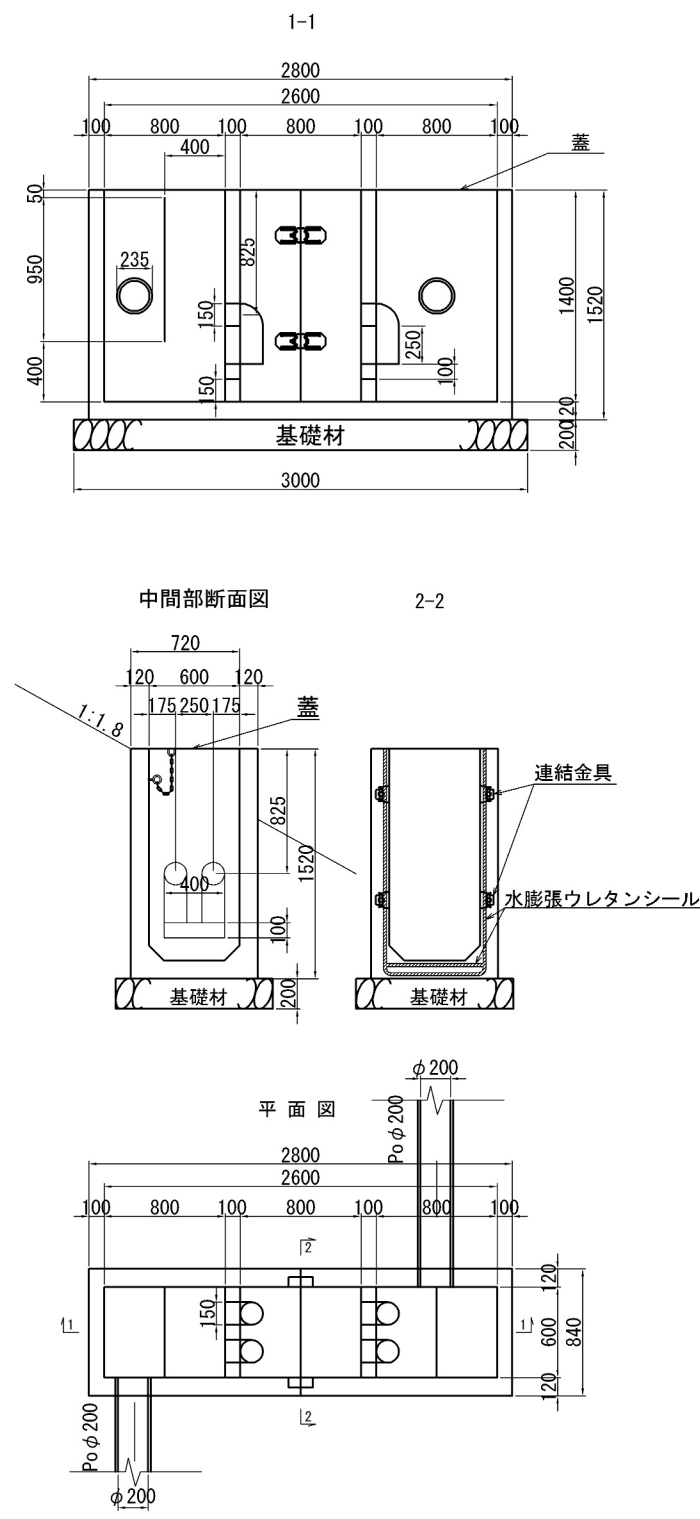
Dc[^]-S-RG(5) 縮尺=1:50



数 量 表		1箇所当り				
種 別	区 分	コンクリート構造物取壊し		グレーチング撤去		
		Type A (無筋)	Type B (有筋)	600*900*90 (79.5kg)	700*900*90 (92.7kg)	800*900*90 (106.0kg)
		m ²	m ²	枚	枚	枚
Dc [^] -S-RG(4)		0.33	-	2	1	-
Dc [^] -S-RG(5)		0.30	-	-	1	1

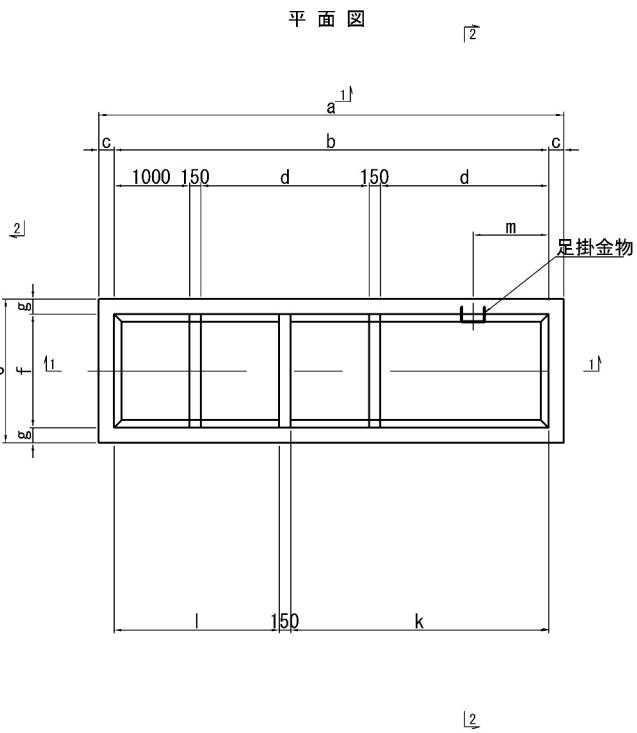
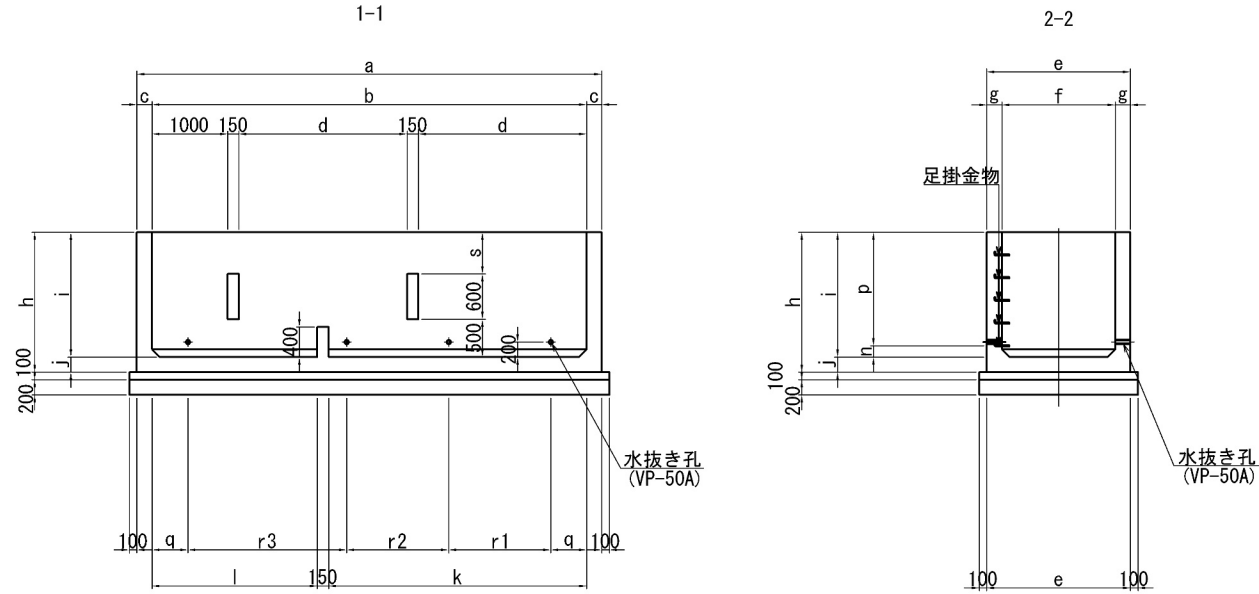
道 東 自 動 車 道 占 冠 P A 工 事			
図面の種類	取壊し 詳細図（3）		
縮 尺	図 示	図面番号	-
設計会社名	株式会社 オリエンタルコンサルタンツ		
施工会社名			
事務所名	東日本高速道路株式会社 北海道支社 帯 広 工 事 事 務 所		

油水分離ます S=1:50



数量表		1箇所当り		
種別	区分	コンクリート構造物取壊し	鋼鋼板蓋撤去	摘要
		Type A (無筋)	Type B (有筋)	
油水分離ます	-	1.53	92	

油水分離ます No. 48, 50, 51 S=1:100

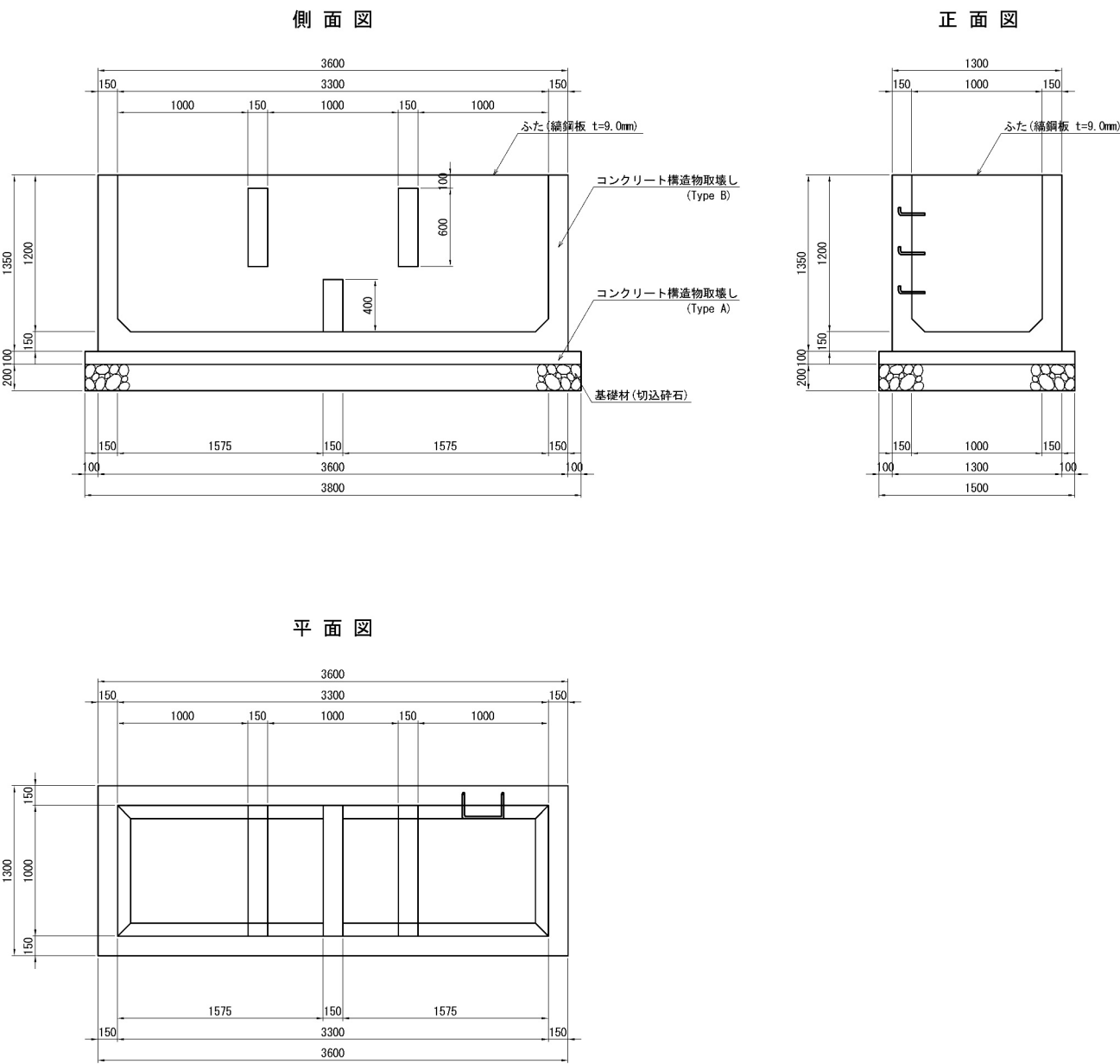


数量表		1箇所当り		
種別	区分	コンクリート構造物取壊し	鋼鋼板蓋撤去	摘要
		Type A (無筋)	Type B (有筋)	
油水分離ますNo.48	-	3.2	304	
油水分離ますNo.50	-	10.7	947	
油水分離ますNo.51	-	8.7	645	

寸法表				
寸法記号	No. 48	No. 50	No. 51	
a	3600	6150	6150	
b	3300	5750	5750	
c	150	200	200	
d	1000	2225	2225	
e	1300	2400	1700	
f	1000	2000	1300	
g	150	200	200	
h	1350	1900	1900	
i	1200	1700	1700	
j	150	200	200	
k	1575.0	3412.5	3412.5	
l	1575.0	2187.5	2187.5	
m	500	1000	1000	
n	300	200	200	
o	3	5	5	
p	900	1500	1500	
q	500	500	500	
r1	900	1375	1375	
r2	1400	1375	1375	
r3	-	2000	2000	
s	100	600	600	

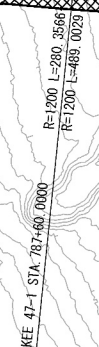
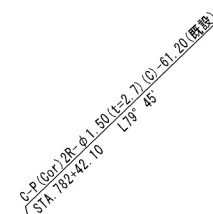
道東自動車道 占冠PA工事			
図面の種類	取壊し 詳細図（４）		
縮尺	図示	図面番号	-
設計会社名	株式会社 横浜コンサルティングセンター		
施工会社名			
事務所名	東日本高速道路株式会社 北海道支社 帯広工事事務所		

Dc-Yb-3. 30-1. 00-1. 20 縮尺 1 : 50



数 量 表		1箇所当り		
		コンクリート構造物取壊し	鉄鋼板撤去	摘 要
種 別	区 分	Type A (無筋)	Type B (有筋)	
		m ²	m ²	kg
Dc-Yb-3. 30-1. 00-1. 20		0.60	2.60	327.0

道 東 自 動 車 道 占 冠 P A 工 事			
図面の種類	取壊し 詳細図（５）		
縮 尺	図 示	図面番号	-
設計会社名	株式会社 オリエンタルコンサルタンツ		
施工会社名			
事務所名	東日本高速道路株式会社 北海道支社 帯 広 工 事 事 務 所		



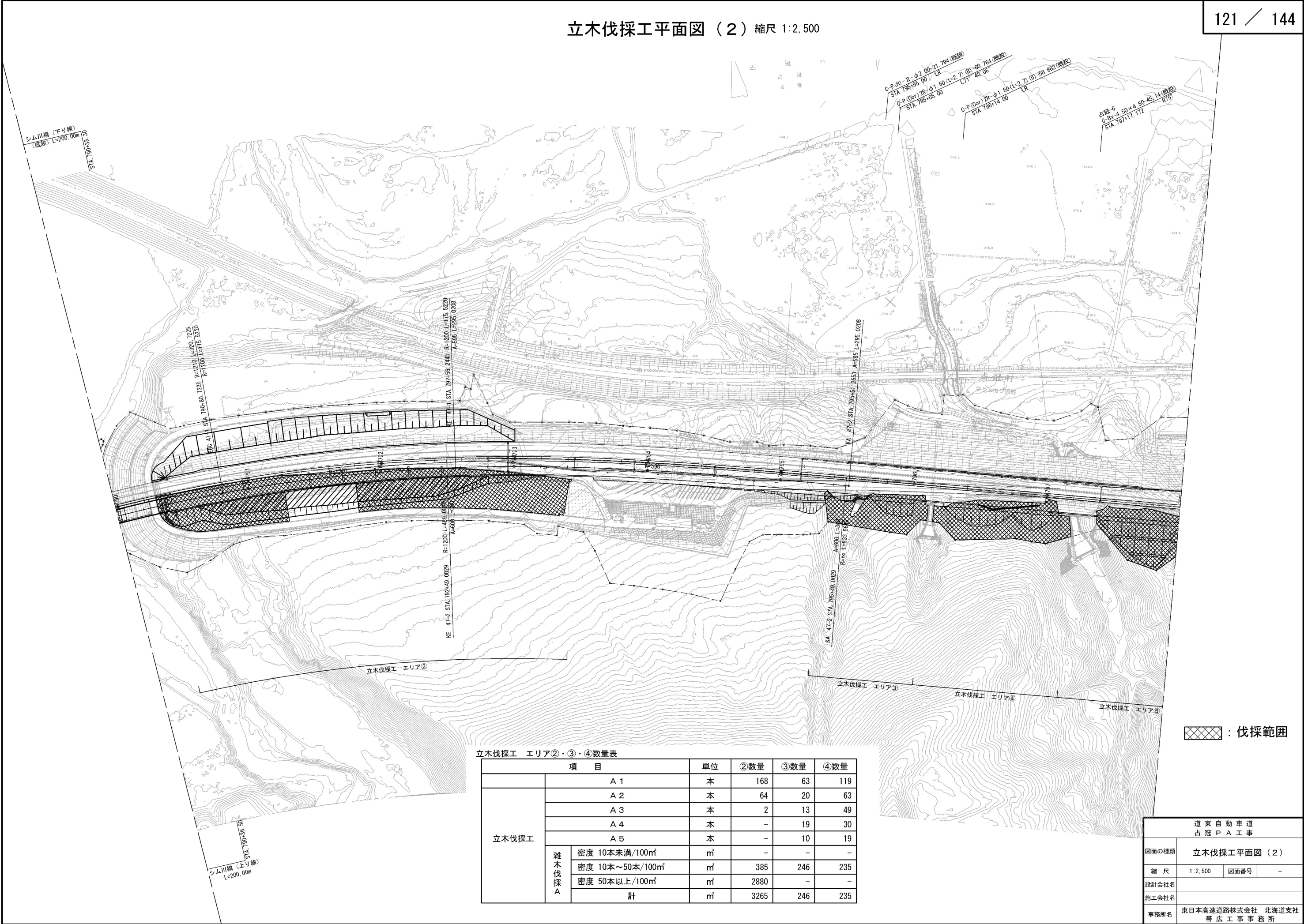
立木伐採工 エリア①

立木伐採工 エリア① 数量表

立木伐採工 エリア①		数量表		
項 目		単位	①数量	
立木伐採工	A 1	本	434	
	A 2	本	225	
	A 3	本	78	
	A 4	本	25	
	A 5	本	15	
	雑木伐採 A	密度 10本未満/100㎡	㎡	131
		密度 10本～50本/100㎡	㎡	2954
密度 50本以上/100㎡		㎡	1790	
計		㎡	4875	

 : 伐採範圍

道 東 自 動 車 道 占 冠 P A 工 事			
図面の種類	立木伐採工平面図（１）		
縮 尺	1:2,500	図面番号	-
設計会社名			
施工会社名			
事務所名	東日本高速道路株式会社 北海道支社 帯広工事事務所		

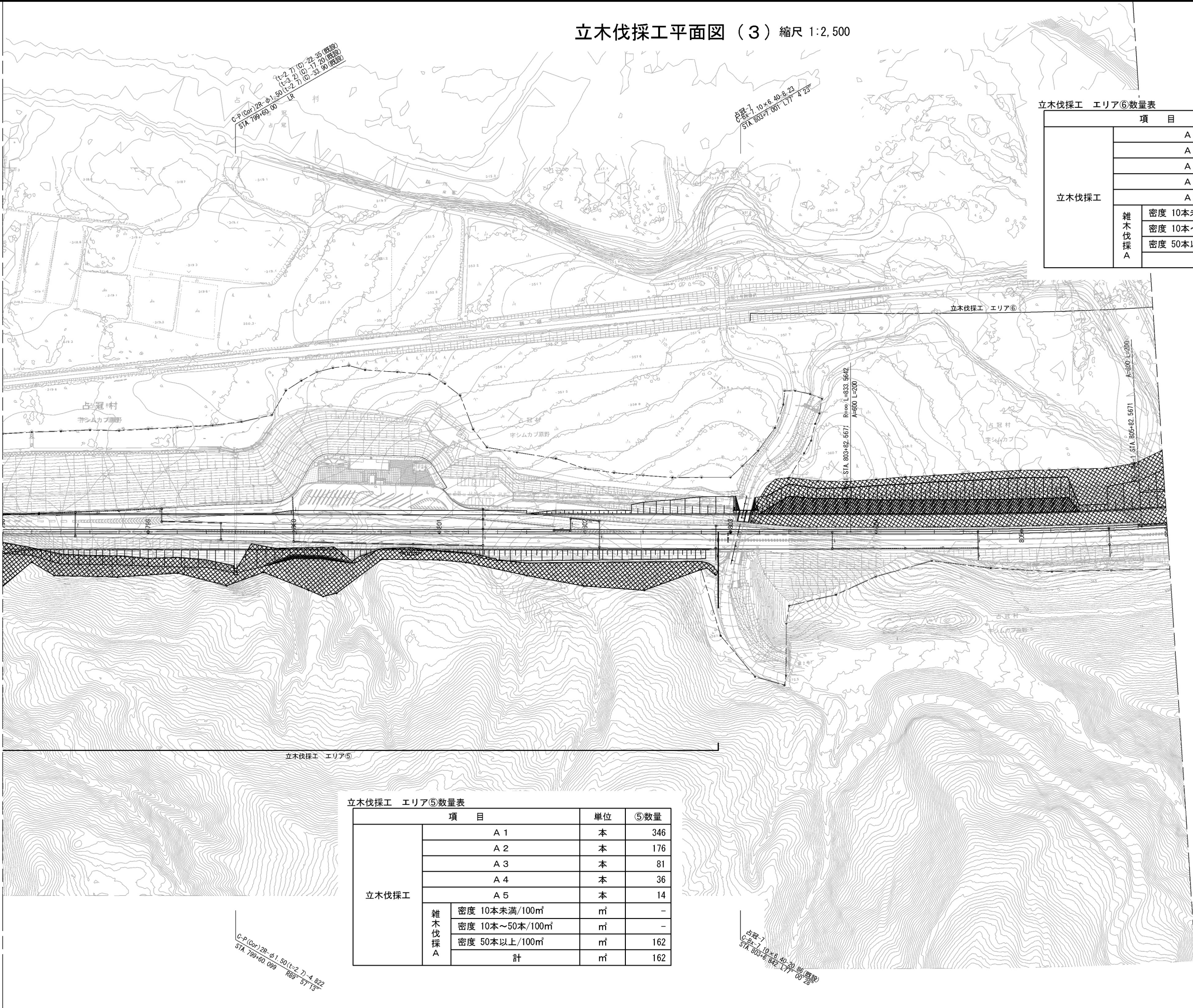


立木伐採工 エリア②・③・④数量表

項 目		単位	②数量	③数量	④数量
立木伐採工	A 1	本	168	63	119
	A 2	本	64	20	63
	A 3	本	2	13	49
	A 4	本	-	19	30
	A 5	本	-	10	19
	計	m	3265	246	235
雑木伐採 A	密度 10本未満/100㎡	㎡	-	-	-
	密度 10本～50本/100㎡	㎡	385	246	235
	密度 50本以上/100㎡	㎡	2880	-	-
	計	㎡	3265	246	235

⊞ : 伐採範囲

道 東 自 動 車 道 占 冠 P A 工 事			
図面の種類	立木伐採工平面図（２）		
縮 尺	1:2,500	図面番号	-
設計会社名			
施工会社名			
事務所名	東日本高速道路株式会社 北海道支社 帯 広 工 事 事 務 所		



立木伐採工 エリア⑥数量表

項 目		単位	⑥数量
立木伐採工	A 1	本	272
	A 2	本	171
	A 3	本	33
	A 4	本	23
	A 5	本	24
	雑木伐採 A	㎡	-
	密度 10本未満/100㎡	㎡	4386
雑木伐採 A	密度 10本～50本/100㎡	㎡	1065
	密度 50本以上/100㎡	㎡	-
	計	㎡	5451

立木伐採工 エリア⑤数量表

項 目		単位	⑤数量
立木伐採工	A 1	本	346
	A 2	本	176
	A 3	本	81
	A 4	本	36
	A 5	本	14
	雑木伐採 A	㎡	-
	密度 10本未満/100㎡	㎡	-
雑木伐採 A	密度 10本～50本/100㎡	㎡	-
	密度 50本以上/100㎡	㎡	162
	計	㎡	162

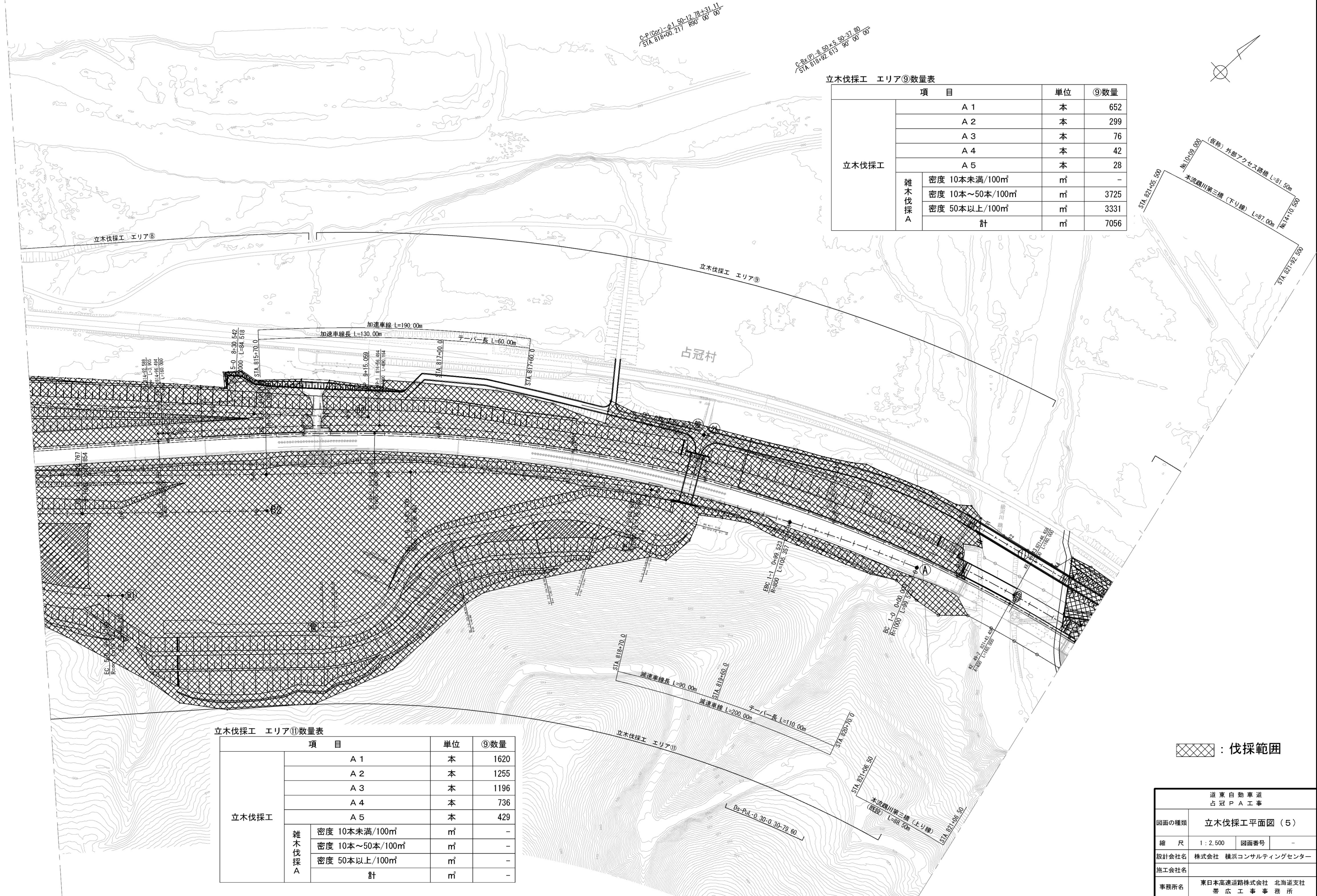
▨ : 伐採範囲

道 東 自 動 車 道 占 冠 P A 工 事			
図面の種類	立木伐採工平面図（3）		
縮 尺	1:2,500	図面番号	-
設計会社名	株式会社 オリエンタルコンサルタンツ		
施工会社名	東日本高速道路株式会社 北海道支社		
事務所名	帯 広 工 事 務 所		

立木伐採工 エリア⑧数量表			
項 目		単位	⑧数量
立木伐採工	A 1	本	1680
	A 2	本	687
	A 3	本	108
	A 4	本	48
	A 5	本	61
	雑木伐採 A		
	密度 10本未満/100㎡	㎡	-
	密度 10本～50本/100㎡	㎡	3303
	密度 50本以上/100㎡	㎡	5206
	計	㎡	8509

立木伐採工 エリア⑦数量表			
項 目		単位	⑦数量
立木伐採工	A 1	本	4
	A 2	本	4
	A 3	本	-
	A 4	本	-
	A 5	本	-
	雑木伐採 A		
	密度 10本未満/100㎡	㎡	-
	密度 10本～50本/100㎡	㎡	-
	密度 50本以上/100㎡	㎡	-
	計	㎡	-

道 東 自 動 車 道 占 冠 P A 工 事			
図面の種類	立木伐採工平面図（４）		
縮 尺	1 : 2,500	図面番号	-
設計会社名	株式会社 横浜コンサルティングセンター		
施工会社名			
事務所名	東日本高速道路株式会社 北海道支社 帯 広 工 事 事 務 所		



立木伐採工 エリア⑨数量表

項 目		単位	⑨数量
立木伐採工	A 1	本	652
	A 2	本	299
	A 3	本	76
	A 4	本	42
	A 5	本	28
雑木伐採 A	密度 10本未満/100㎡	㎡	-
	密度 10本～50本/100㎡	㎡	3725
	密度 50本以上/100㎡	㎡	3331
	計	㎡	7056

立木伐採工 エリア⑩数量表

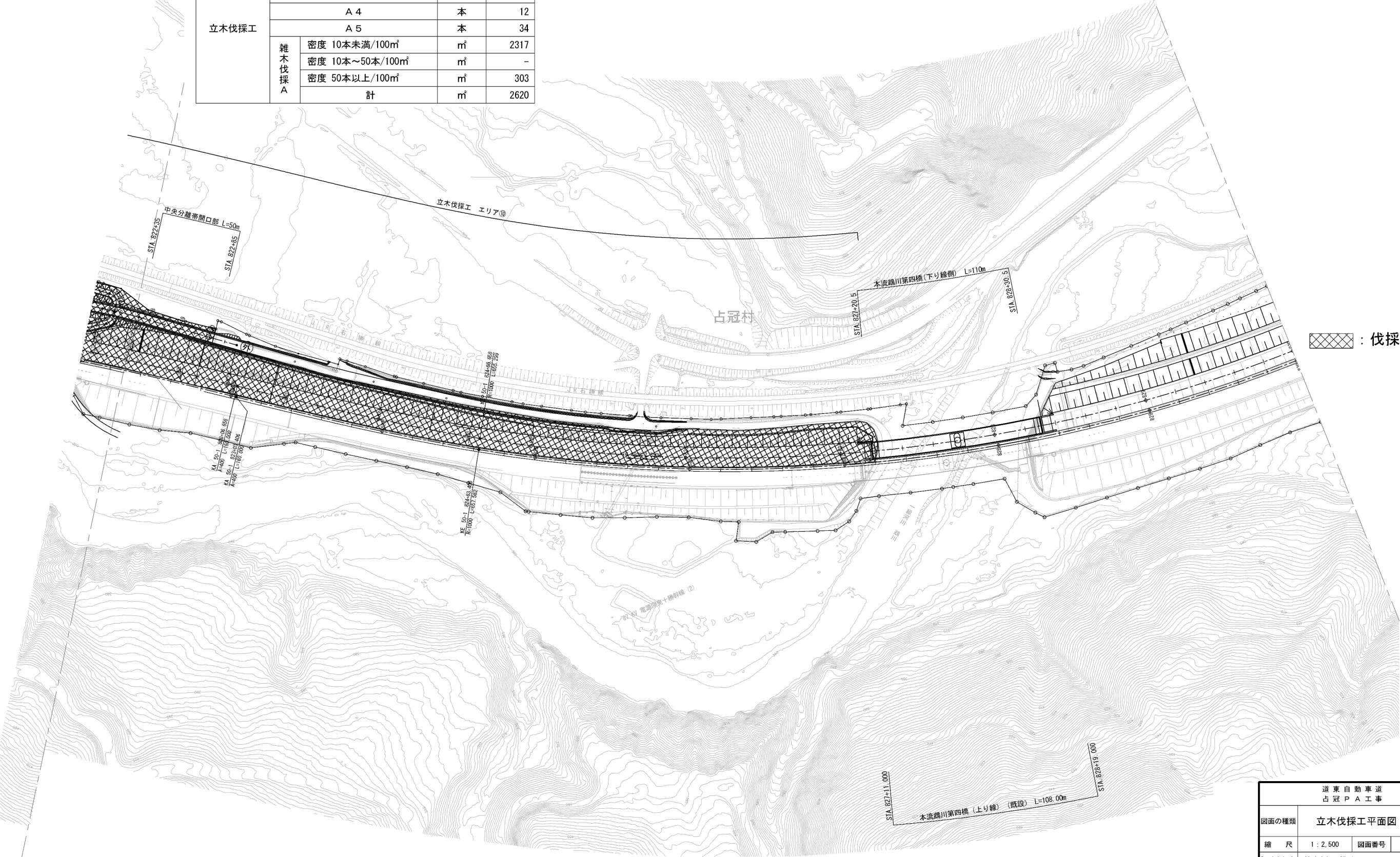
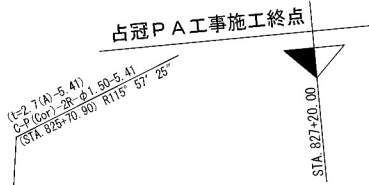
項 目		単位	⑩数量
立木伐採工	A 1	本	1620
	A 2	本	1255
	A 3	本	1196
	A 4	本	736
	A 5	本	429
雑木伐採 A	密度 10本未満/100㎡	㎡	-
	密度 10本～50本/100㎡	㎡	-
	密度 50本以上/100㎡	㎡	-
	計	㎡	-

⊠ : 伐採範囲

道 東 自 動 車 道 占 冠 P A 工 事			
図面の種類	立木伐採工平面図（５）		
縮 尺	1 : 2,500	図面番号	-
設計会社名	株式会社 横浜コンサルティングセンター		
施工会社名			
事務所名	東日本高速道路株式会社 北海道支社 帯 広 工 事 事 務 所		

立木伐採工 エリア⑩数量表

項 目		単位	⑩数量
立木伐採工	A 1	本	145
	A 2	本	47
	A 3	本	13
	A 4	本	12
	A 5	本	34
	雑木伐採 A		
	密度 10本未満/100㎡	㎡	2317
	密度 10本～50本/100㎡	㎡	-
	密度 50本以上/100㎡	㎡	303
	計	㎡	2620



▨ : 伐採範囲

道 東 自 動 車 道 占 冠 P A 工 事			
図面の種類	立木伐採工平面図（6）		
縮 尺	1：2,500	図面番号	-
設計会社名	株式会社 横浜コンサルティングセンター		
施工会社名			
事務所名	東日本高速道路株式会社 北海道支社 帯 広 工 事 事 務 所		